

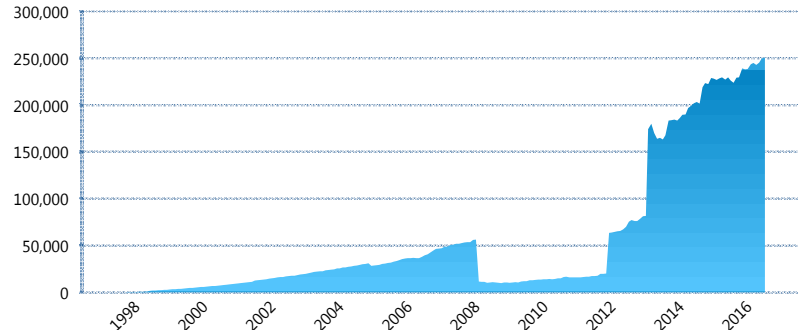
### I. INFORMACIÓN FINANCIERA

#### I) Detalles del Fondo

Detalles del Fondo	
Razón Social	Siefore XXI Banorte Consolida, S.A. de C.V.
Inicio de Operaciones	30/01/1998
Tipo de Fondo	Básica
Clave Bolsa	XXINTE2
Activos Administrados *	250,890
ISIN	MX54XX060022
Comisión Anual	1.01%
Administrador	Afore XXI Banorte, S.A. de C.V.
Director General	Lic. Francisco Tonatiuh Rodríguez Gómez
Presidente del Consejo	C. Fernando Solís Soberón

#### Activos Administrados \*

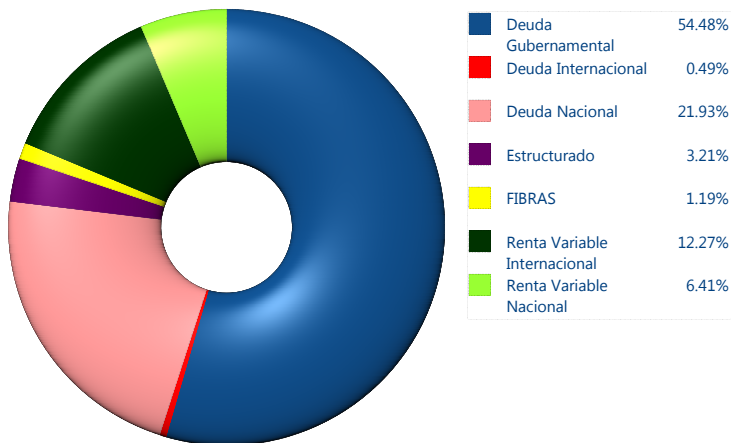
\$250,890



\*Cifras en millones de pesos

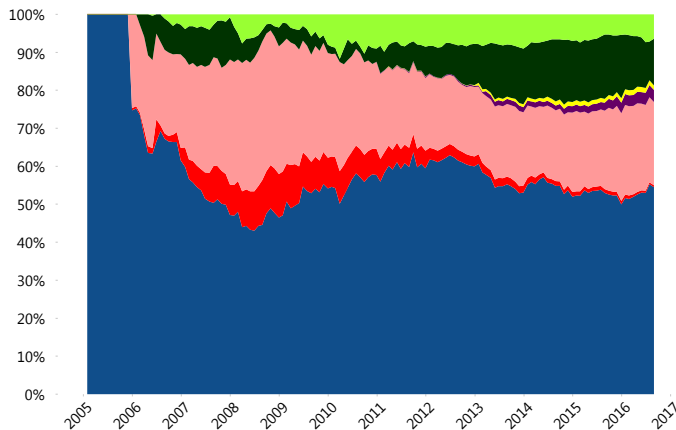
Contiene el efecto de fusiones, cortes transversales y transferencias por edad. Para mayor información consultar: <http://www.consar.gob.mx/gobmx/Aplicativo/Factsheets/EC/ECSAR.pdf>

#### II) Inversiones



Tipo de Instrumento		XXI-Banorte (...)	Sistema Básicas 2**
Renta Variable Nacional	Renta Variable Nacional	6.41%	5.92%
	<b>Total</b>	<b>6.41%</b>	<b>5.92%</b>
Renta Variable Internacional	Renta Variable Internacional	12.27%	11.17%
	<b>Total</b>	<b>12.27%</b>	<b>11.17%</b>
Mercancías	Mercancías	0.00%	0.12%
	<b>Total</b>	<b>0.00%</b>	<b>0.12%</b>
FIBRAS	FIBRAS	1.19%	1.84%
	<b>Total</b>	<b>1.19%</b>	<b>1.84%</b>
Estructurado	Estructurados	3.21%	3.69%
	<b>Total</b>	<b>3.21%</b>	<b>3.69%</b>
Deuda Nacional	Alimentos	0.11%	0.30%
	Automotriz	0.05%	0.03%
	Banca de Desarrollo	2.27%	1.99%
	Bancario	1.00%	1.49%
	Bebidas	0.39%	0.50%
	Cemento	0.05%	0.04%
	Centros Comerciales	0.10%	0.07%
	Consumo	0.55%	0.43%
	Deuda CP	0.00%	0.02%
	Empresas Productivas del Estado	4.39%	3.55%
	Estados	0.99%	0.73%
	Europesos	4.08%	2.95%
	Grupos Industriales	0.34%	0.65%
	Infraestructura	1.58%	3.09%
	Otros	1.03%	1.05%
	Papel	0.06%	0.15%
	Serv. Financieros	0.26%	0.22%
Telecom	1.60%	1.55%	
Transporte	0.24%	0.29%	
Vivienda	2.86%	1.99%	
<b>Total</b>	<b>21.93%</b>	<b>21.09%</b>	
Deuda Internacional	Deuda Internacional	0.49%	0.65%
	<b>Total</b>	<b>0.49%</b>	<b>0.65%</b>
Deuda Gubernamental	BONDESD	0.26%	1.43%
	BONOS	13.98%	19.17%
	BPA182	0.00%	0.00%
	BPAS	0.00%	0.08%
	CBIC	4.51%	3.99%
	CETES	1.36%	4.58%
	REPORTO	2.97%	2.17%
	UDIBONO	28.16%	22.60%
UMS	3.24%	1.51%	
<b>Total</b>	<b>54.48%</b>	<b>55.52%</b>	
<b>Total</b>	<b>100.00%</b>	<b>100.00%</b>	

#### Evolución de Inversiones



\*\*Considera las inversiones de todo el grupo de SIEFORES Básicas 2  
Cifras al cierre de agosto de 2016

### III) Desempeño

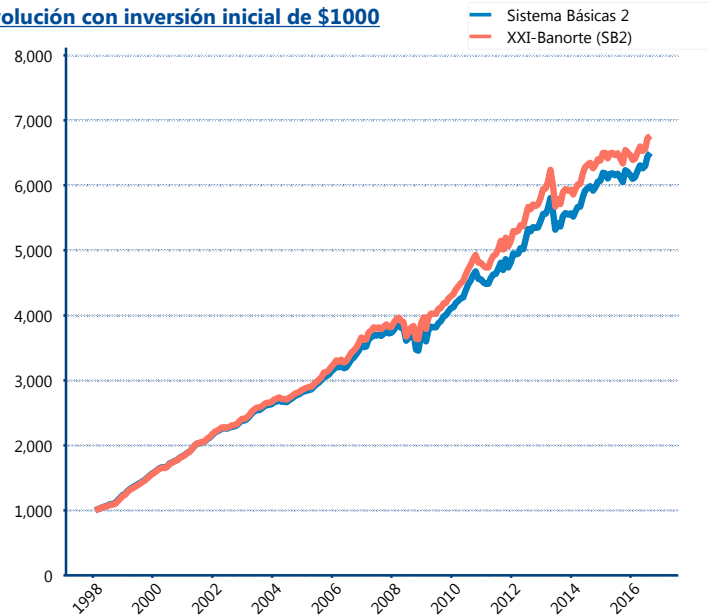
#### Rendimiento Bolsa

Tipo	XXI-Banorte (SB2)	Sistema Básicas 2
1 año	5.10%	5.85%
2 años	3.12%	4.05%
3 años	5.57%	6.39%
5 años	5.56%	6.13%
Histórico	10.99%	10.76%

#### Indicador de Rendimiento Neto

Siefore	IRN %
PensionISSSTE (SB2)	7.47%
SURA (SB2)	7.20%
Profuturo (SB2)	6.93%
Banamex (SB2)	6.83%
Coppel (SB2)	6.33%
Principal (SB2)	6.29%
Metlife (SB2)	6.12%
Azteca (SB2)	6.06%
<b>XXI-Banorte (SB2)</b>	<b>6.01%</b>
Invercap (SB2)	5.73%
Inbursa (SB2)	4.24%
Promedio Simple	6.29 %
Promedio Ponderado	6.45 %

#### Evolución con inversión inicial de \$1000



Construido con el precio de la Siefore registrado en la Bolsa Mexicana de Valores

### IV) Medidas de sensibilidad y riesgos

#### Evolución del Plazo Promedio Ponderado

